

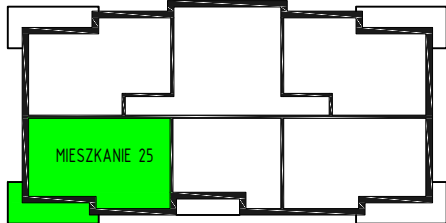
TAILOR APARTAMENTY

adres inwestycji

14-300 Morąg, ul. Sienkiewicza, dz. nr 590

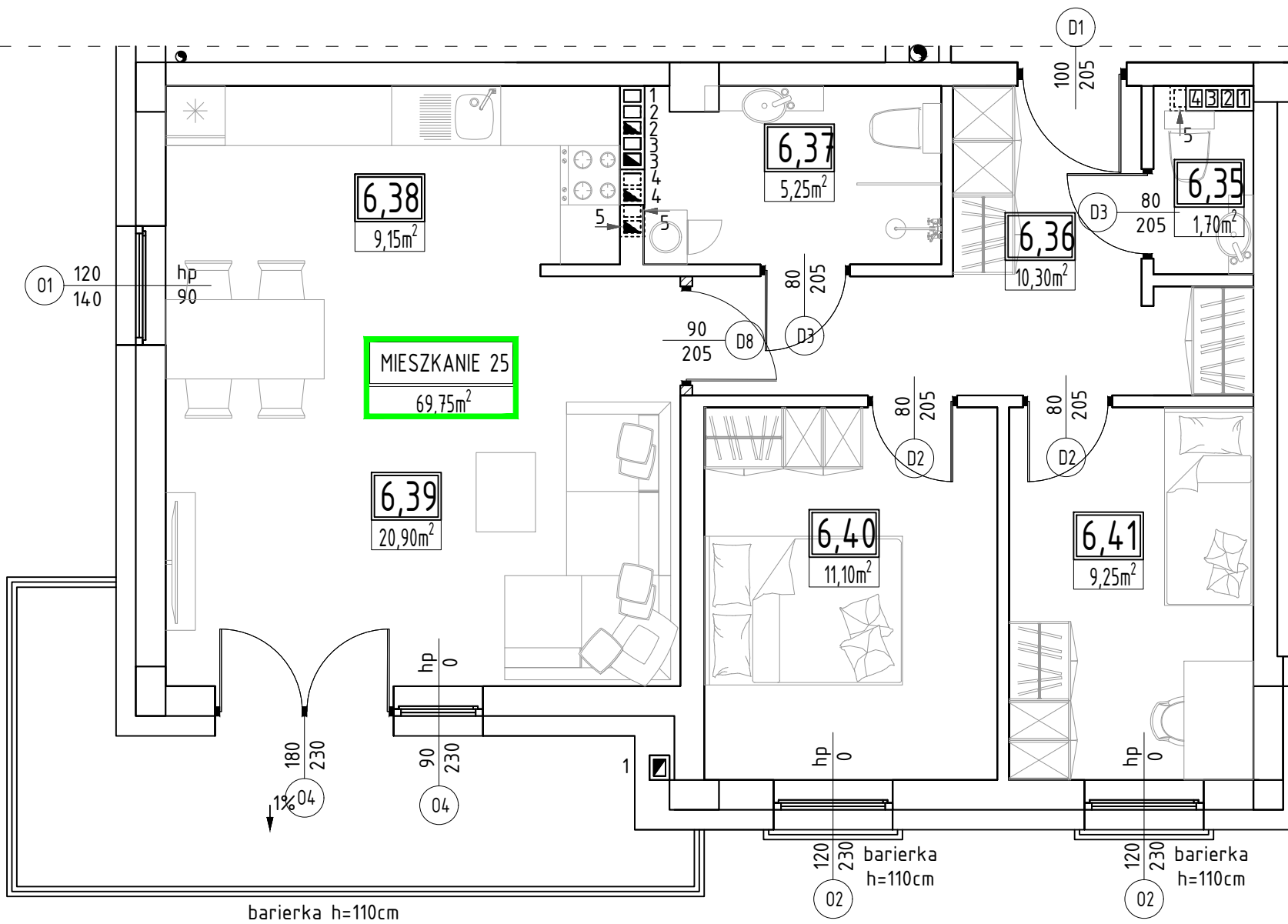
MIESZKANIE nr 25

5 PIĘTRO

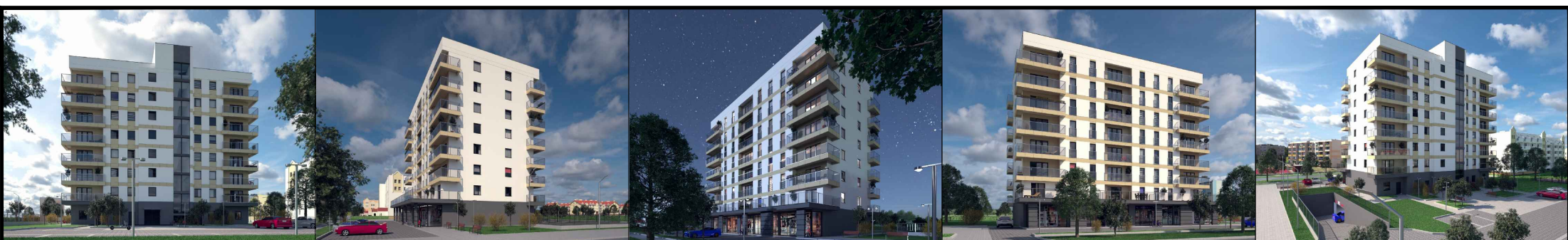


POWIERZCHNIE LICZONE WG. PN-ISO 9836 : 1997

ZESTAWIENIE POMIESZCZEŃ				
MIESZKANIE 25				
6,35	WC	ptyłki ceramiczne	1,70	
6,36	korytarz	panele podłogowe	10,30	
6,37	łazienka	ptyłki ceramiczne	5,25	
6,38	kuchnia	ptyłki ceramiczne	9,15	
6,39	salon	panele podłogowe	20,90	
6,40	pokój 1	panele podłogowe	11,10	
6,41	pokój 2	panele podłogowe	9,25	
-	pow. ścian	-	2,84	RAZEM
				70,49
BALKON				12,50



Szkic sytuacyjno - funkcjonalny wyodrębnionego lokalu mieszkalnego w budynku mieszkalno - użytkowym
14-300 Morąg, ul. Sienkiewicza, dz. nr 590



DEWELOPER



MORĄG Ul. Plac Kombatantów 8/2

tel. +48 692 898 790