


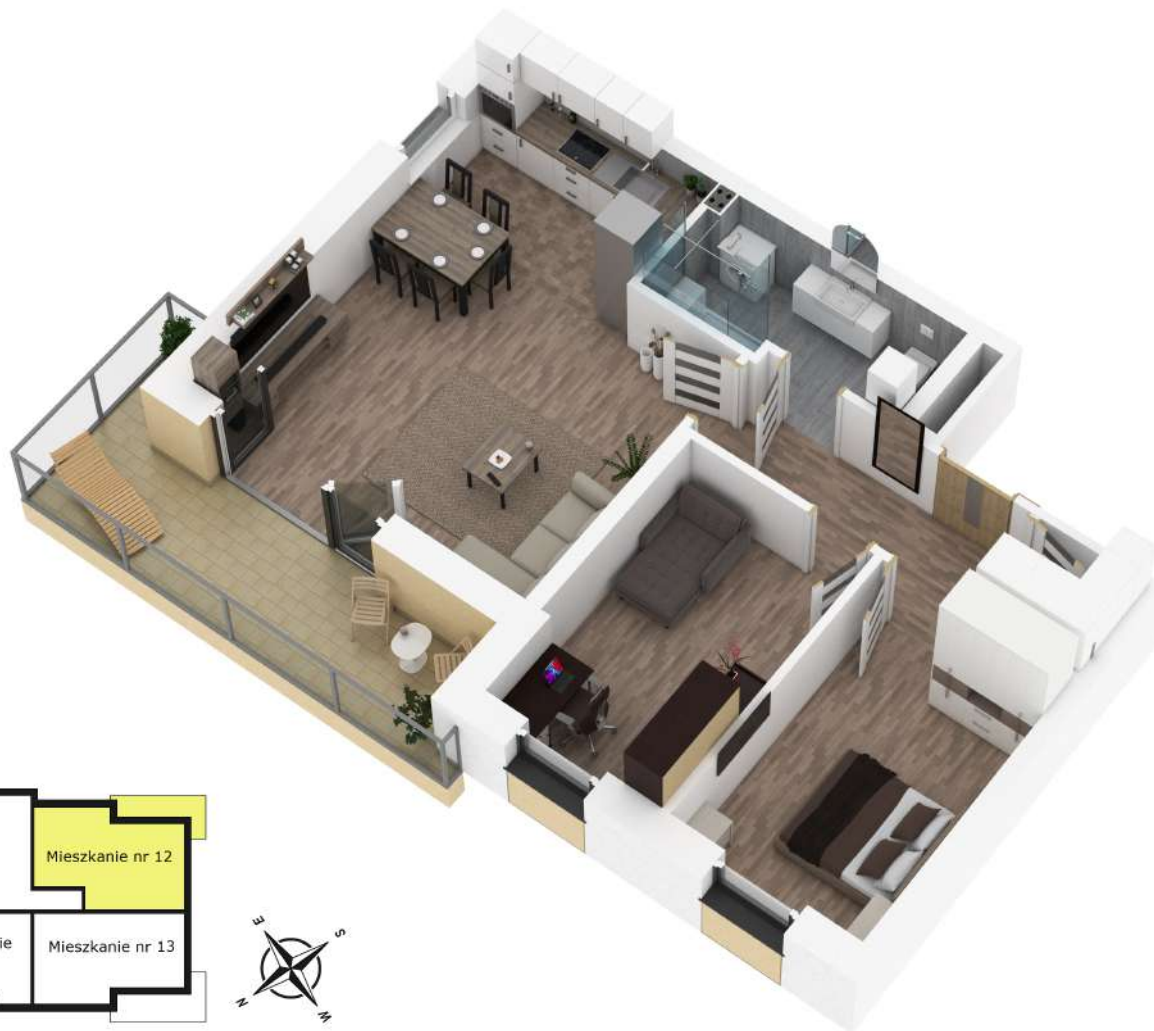
 Atrakcyjna lokalizacja,  
niemal w centrum Morąga

 Sąsiedztwo rozległego  
parku

 Lokal o dużej przestrzeni  
do łatwego zaaranżowania

 Spokojna i cicha okolica



Powierzchnie liczone wg PN-ISO 9836 : 1997

Pomieszczenie	Powierzchnia
garderoba	2,20m <sup>2</sup>
pokój 1	11,80m <sup>2</sup>
pokój 2	11,60m <sup>2</sup>
korytarz	5,85m <sup>2</sup>
łazienka	6,15m <sup>2</sup>
salon	21,60m <sup>2</sup>
kuchnia	7,30m <sup>2</sup>
pow. ścian	2,26m <sup>2</sup>
<b>Razem</b>	<b>68,76m<sup>2</sup></b>
balkon	12,50m <sup>2</sup>

Zaprezentowane wyposażenie mieszkania ma charakter wyłącznie poglądowy