





LOKAL USŁUGOWY NR 1 PARTER

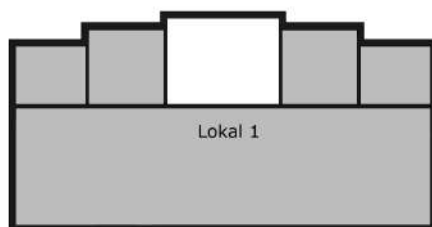
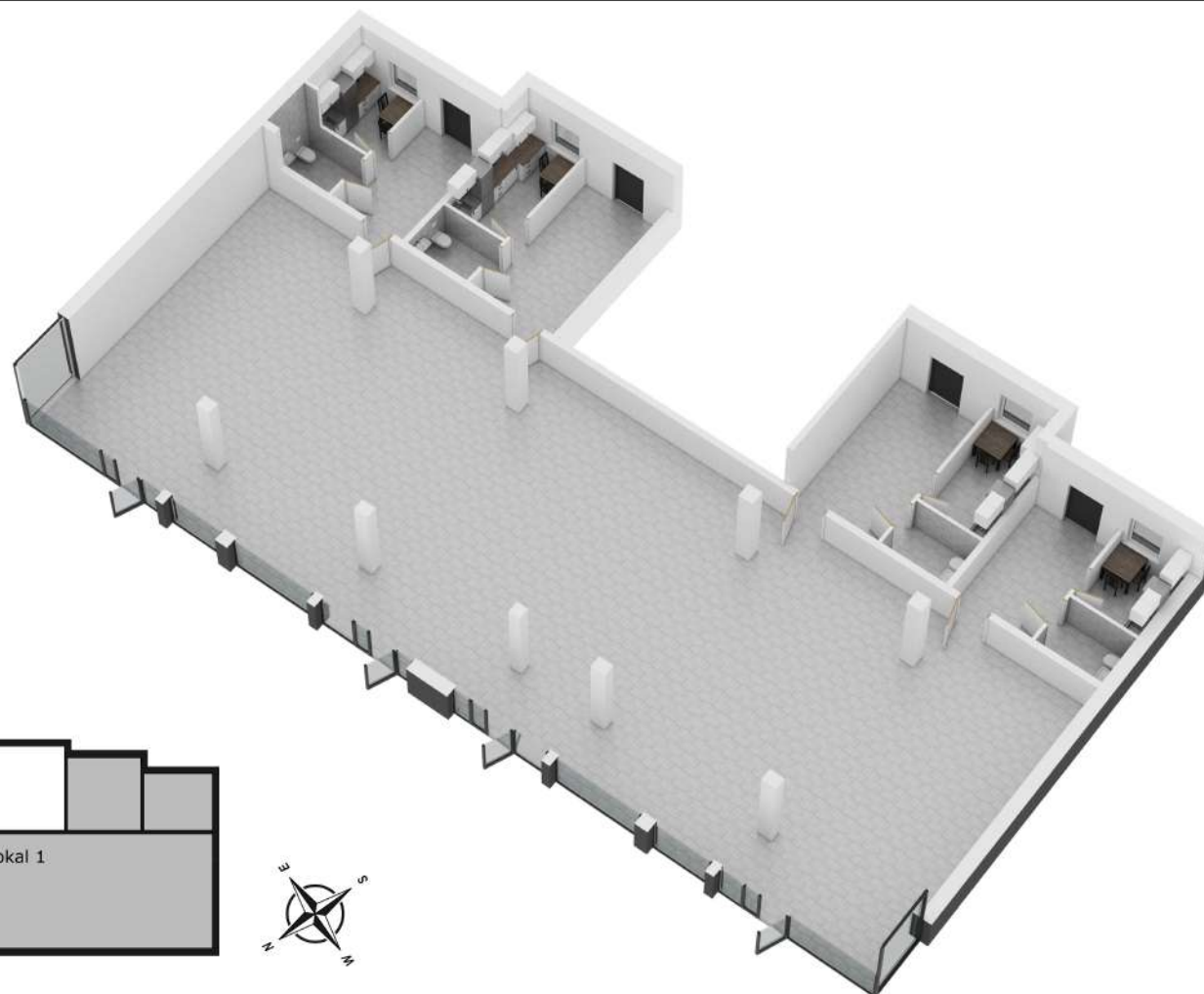
447,12m² - pomieszczenie socjalne - łazienka

 Atrakcyjna lokalizacja,
niemal w centrum Morąga

 Sąsiedztwo rozległego
parku

 Lokal o dużej przestrzeni
do łatwego zaaranżowania

 Spokojna i cicha okolica



Powierzchnie liczone wg PN-ISO 9836 : 1997

Pomieszczenie	Powierzchnia
zaplecze 1	12,95m ²
pom. socjalne 1	6,15m ²
wc 1	4,15m ²
zaplecze 2	18,50m ²
pom. socjalne 2	9,00m ²
wc 2	4,15m ²
zaplecze 3	18,50m ²
pom. socjalne 3	9,00m ²
wc 3	4,15m ²
zaplecze 4	12,95m ²
pom. socjalne 4	6,15m ²
wc 4	4,10m ²
pom. usługowe	337,37
Razem	447,12m²

Zaprezentowane wyposażenie lokalu ma charakter wyłącznie poglądowy