





LOKAL USŁUGOWY NR 2 PARTER

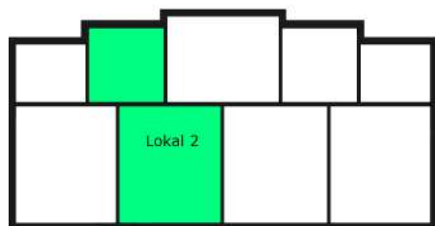
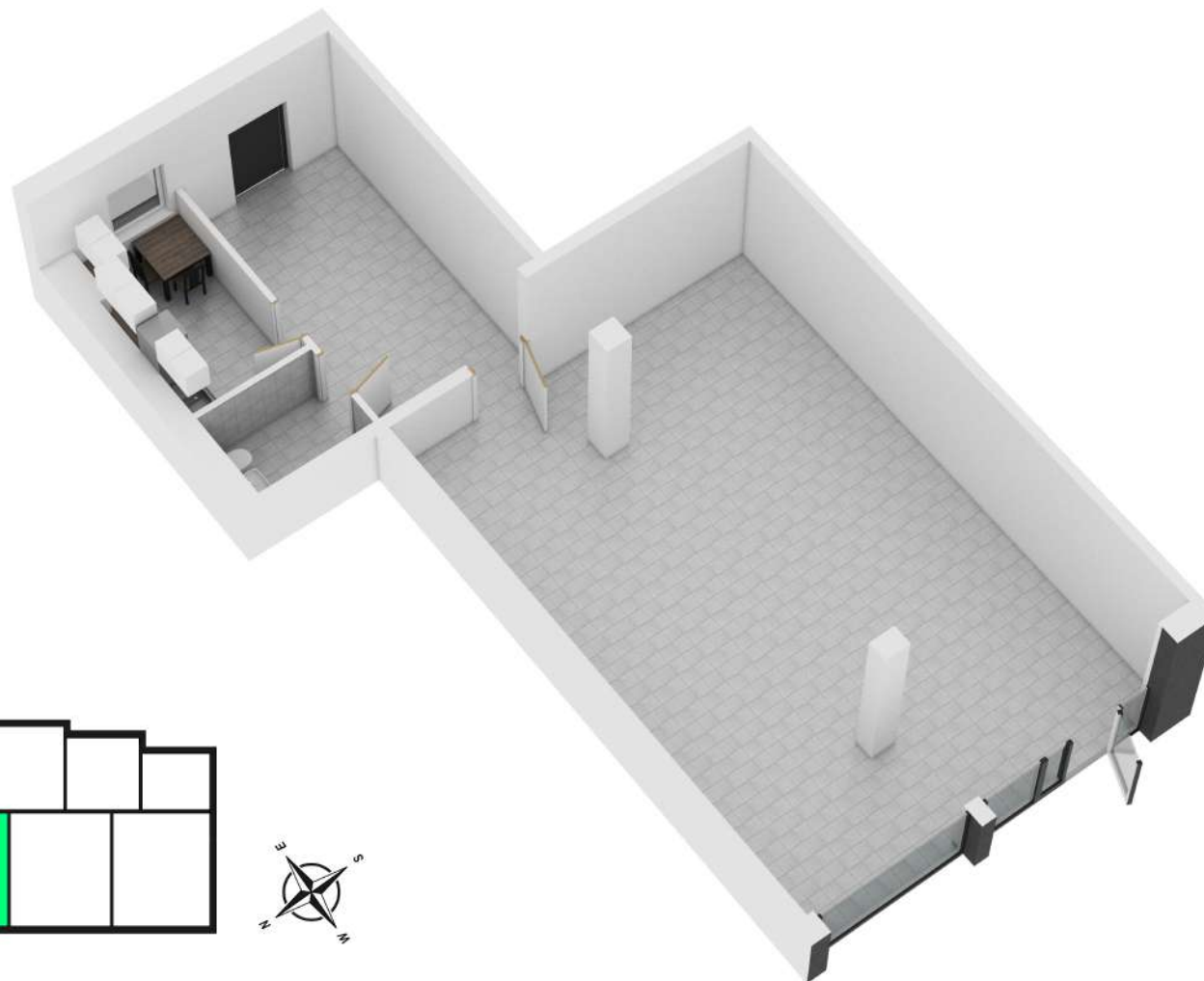
113,95m² - pomieszczenie socjalne - WC

 Atrakcyjna lokalizacja,
niemal w centrum Morąga

 Sąsiedztwo rozległego
parku

 Lokal o dużej przestrzeni
do łatwego zaaranżowania

 Spokojna i cicha okolica



Powierzchnie liczone wg PN-ISO 9836 : 1997

Pomieszczenie	Powierzchnia
zaplecze	18,50m ²
pom. socjalne	9,00m ²
wc	4,15m ²
pom. usługowe	82,30m ²
Razem	113,95m²

Zaprezentowane wyposażenie lokalu ma charakter wyłącznie poglądowy