





# LOKAL USŁUGOWY NR 3 PARTER

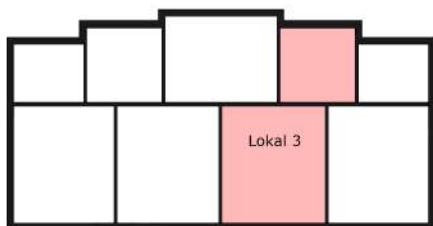
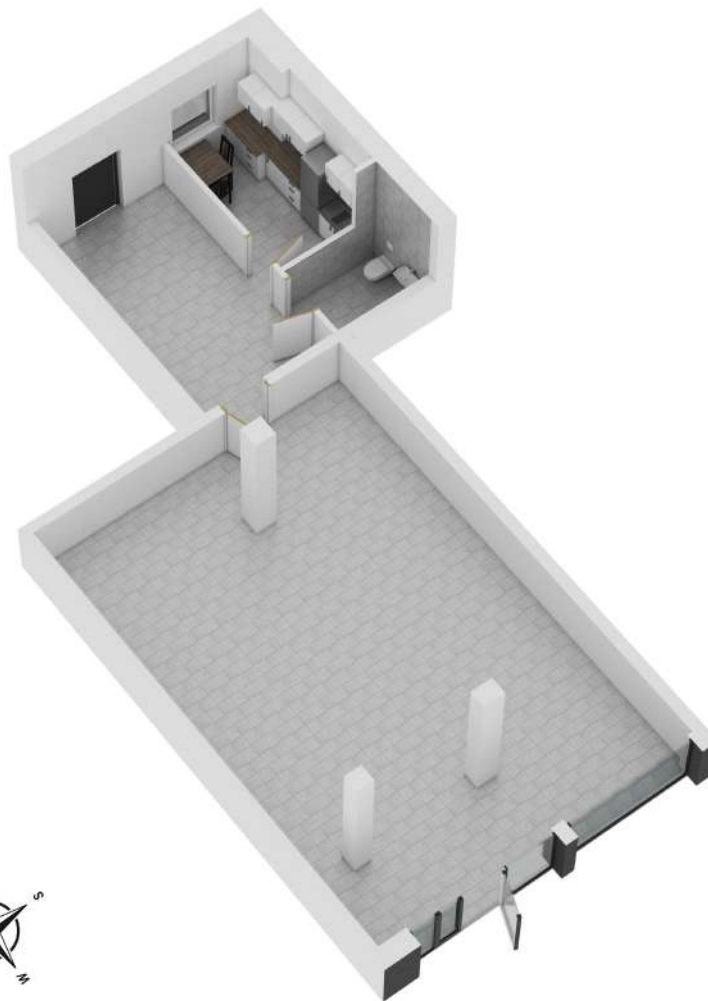
113,85m<sup>2</sup> - pomieszczenie socjalne - WC

 Atrakcyjna lokalizacja,  
niemal w centrum Morąga

 Sąsiedztwo rozległego  
parku

 Lokal o dużej przestrzeni  
do łatwego zaaranżowania

 Spokojna i cicha okolica



Powierzchnie liczone wg PN-ISO 9836 : 1997

Pomieszczenie	Powierzchnia
zaplecze	18,50m <sup>2</sup>
pom. socjalne	9,00m <sup>2</sup>
wc	4,15m <sup>2</sup>
pom. usługowe	82,20m <sup>2</sup>
<b>Razem</b>	<b>113,85m<sup>2</sup></b>

Zaprezentowane wyposażenie lokalu ma charakter wyłącznie poglądowy