





# LOKAL USŁUGOWY NR 4 PARTER

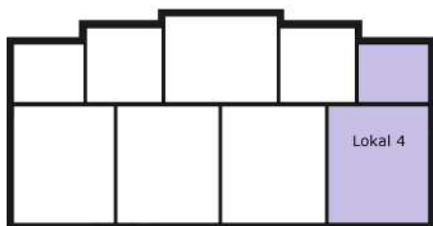
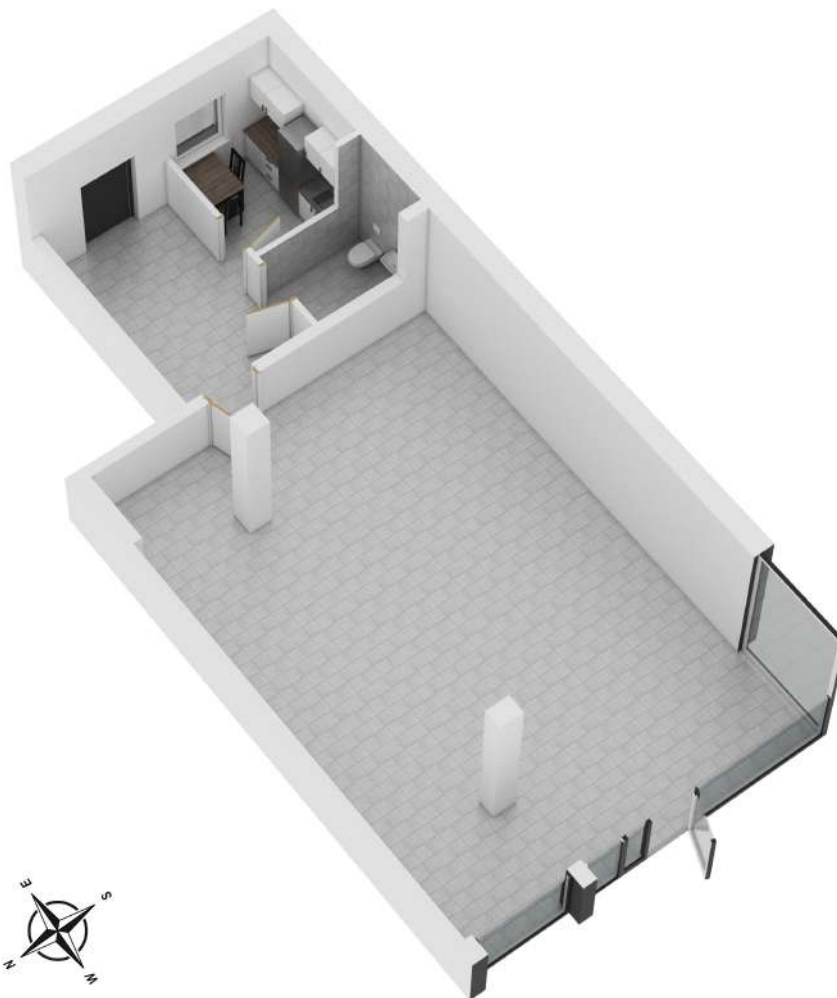
106,80m<sup>2</sup> - pomieszczenie socjalne - WC

 Atrakcyjna lokalizacja,  
niemal w centrum Morąga

 Sąsiedztwo rozległego  
parku

 Lokal o dużej przestrzeni  
do łatwego zaaranżowania

 Spokojna i cicha okolica



Powierzchnie liczone wg PN-ISO 9836 : 1997

Pomieszczenie	Powierzchnia
zaplecze	12,95m <sup>2</sup>
pom. socjalne	6,15m <sup>2</sup>
wc	4,10m <sup>2</sup>
pom. usługowe	83,60m <sup>2</sup>
<b>Razem</b>	<b>106,80m<sup>2</sup></b>

Zaprezentowane wyposażenie lokalu ma charakter wyłącznie poglądowy