


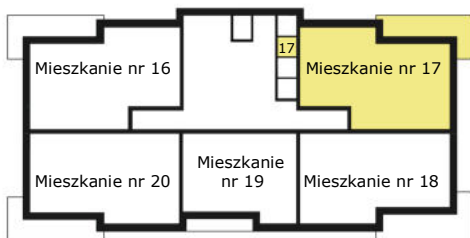
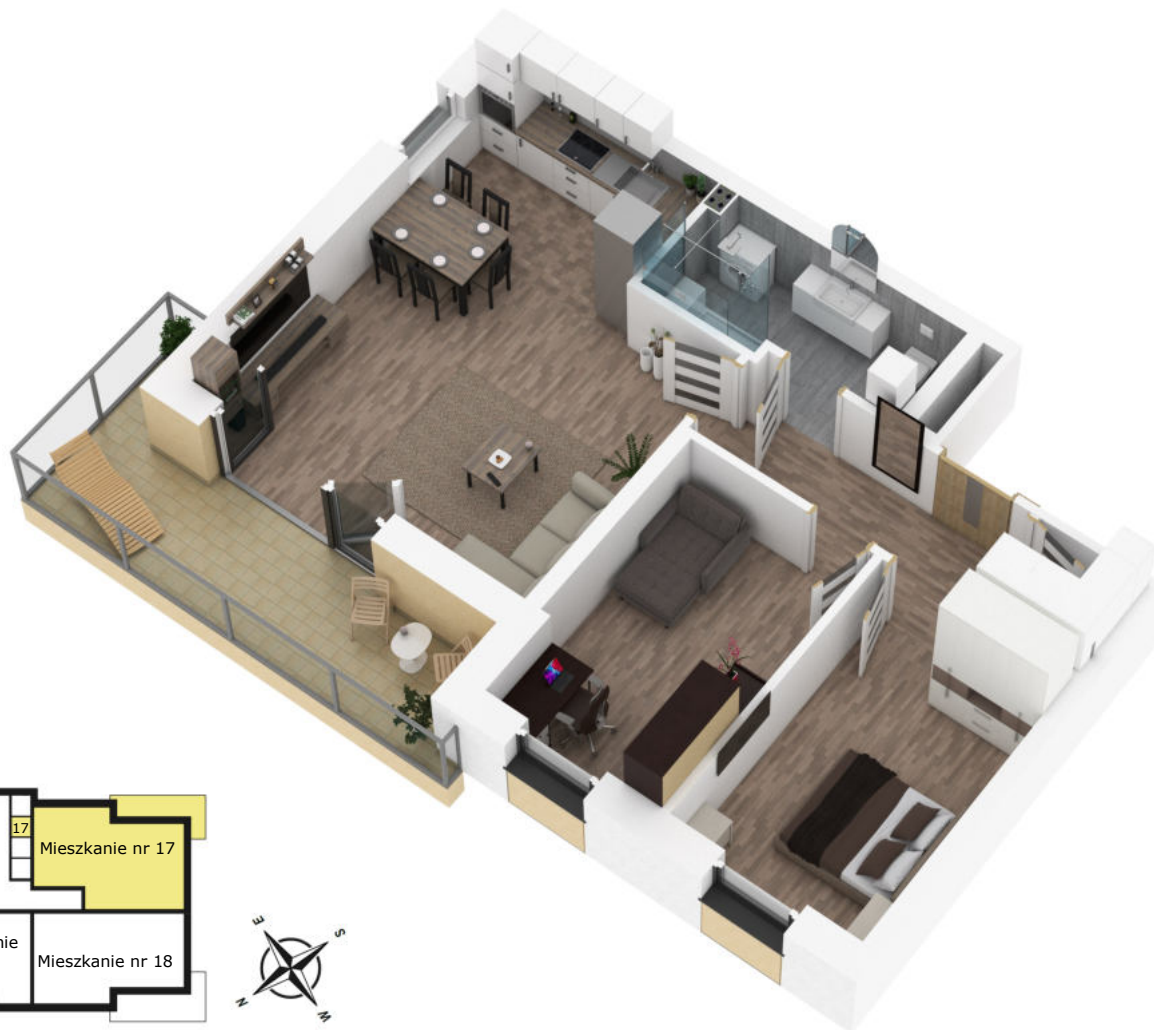
 Atrakcyjna lokalizacja w centrum Morąga

 Sąsiedztwo rozległego parku

 Lokal o dużej przestrzeni do łatwego zaaranżowania

 Spokojna i cicha okolica



Powierzchnie liczone wg PN-ISO 9836 : 1997

Pomieszczenie	Powierzchnia
garderoba	2,20m ²
pokój 1	11,80m ²
pokój 2	11,60m ²
korytarz	5,85m ²
łazienka	6,10m ²
salon	21,60m ²
kuchnia	7,30m ²
Pow. ścian	2,26m ²
Razem	68,71m²
balkon	12,50m ²
komórka lok.	2,10m ²

Zaprezentowane wyposażenie mieszkania ma charakter wyłącznie poglądowy