


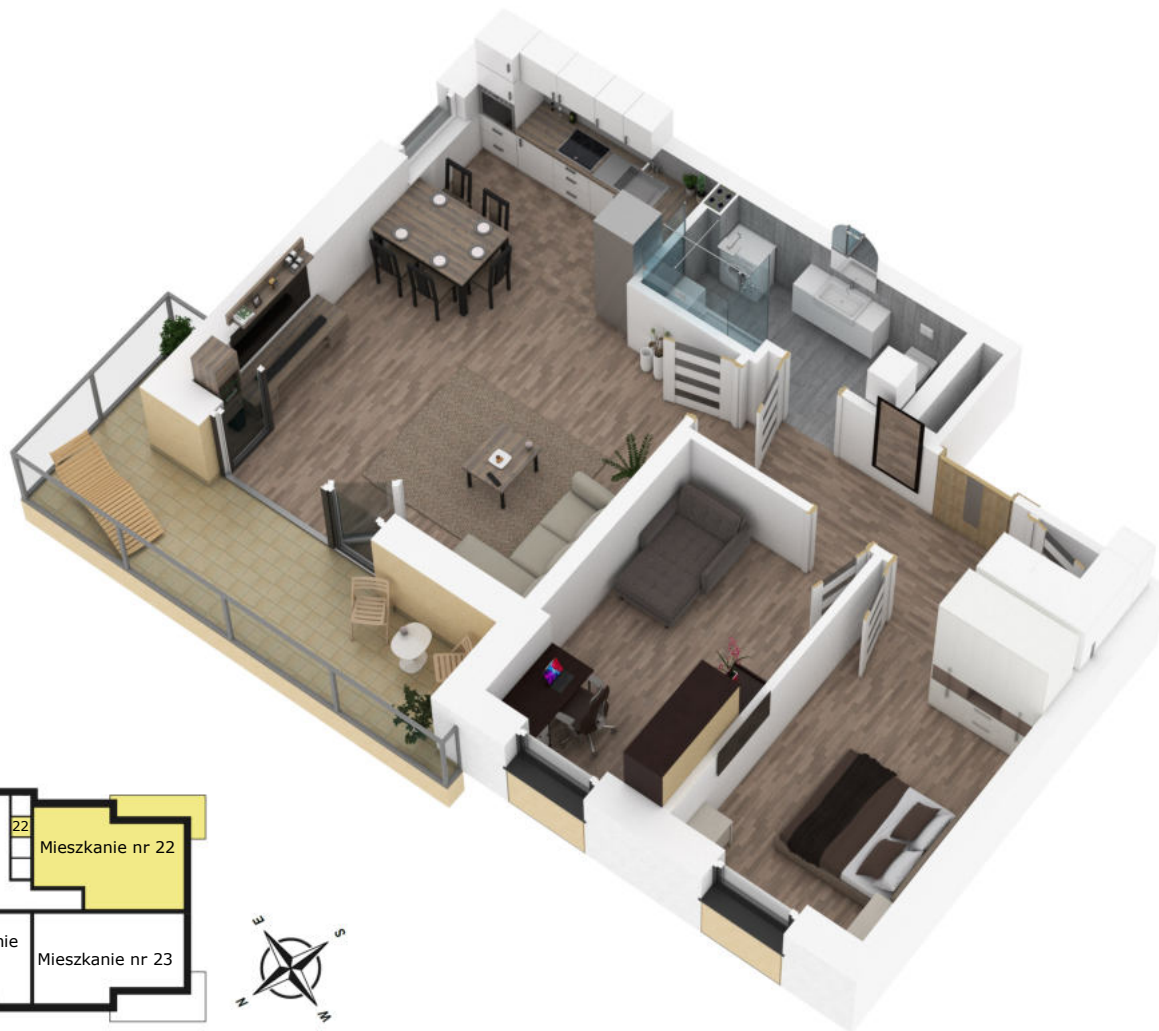
 Atrakcyjna lokalizacja
w centrum Morąga

 Sąsiedztwo rozległego
parku

 Lokal o dużej przestrzeni
do łatwego zaaranżowania

 Spokojna i cicha okolica



Powierzchnie liczone wg PN-ISO 9836 : 1997

| Pomieszczenie | Powierzchnia |
|---------------|---------------------------|
| garderoba | 2,20m ² |
| pokój 1 | 11,80m ² |
| pokój 2 | 11,60m ² |
| korytarz | 5,85m ² |
| łazienka | 6,05m ² |
| salon | 21,60m ² |
| kuchnia | 7,30m ² |
| pow. ścian | 2,26m ² |
| Razem | 68,66m² |
| balkon | 12,50m ² |
| komórka lok. | 2,10m ² |

Zaprezentowane wyposażenie mieszkania ma charakter wyłącznie poglądowy