


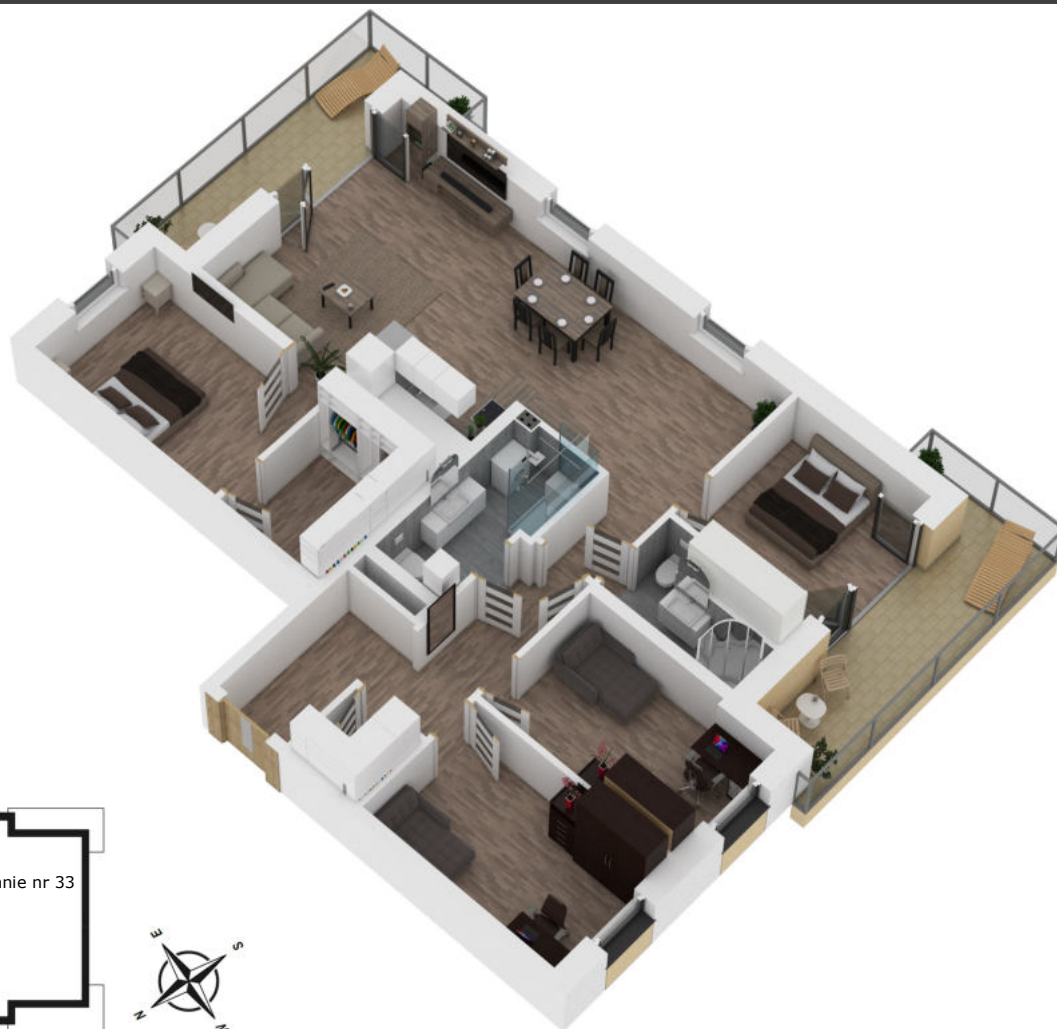
 Atrakcyjna lokalizacja w centrum Morąga

 Sąsiedztwo rozległego parku

 Lokal o dużej przestrzeni do łatwego zaaranżowania

 Spokojna i cicha okolica



Powierzchnie liczone wg PN-ISO 9836 : 1997

Pomieszczenie	Powierzchnia
garderoba 1	2,20m <sup>2</sup>
pokój 1	11,80m <sup>2</sup>
pokój 2	11,60m <sup>2</sup>
korytarz	10,70m <sup>2</sup>
łazienka 1	5,95m <sup>2</sup>
łazienka 2	3,80m <sup>2</sup>
pokój 3	11,50m <sup>2</sup>
pokój dzienny z aneksem	44,00m <sup>2</sup>
garderoba 2	6,50m <sup>2</sup>
pokój 4	11,30m <sup>2</sup>
pow. ścian	4,36m <sup>2</sup>
<b>Razem</b>	<b>123,71m<sup>2</sup></b>
2x balkon	25,00m <sup>2</sup>
komórka lok.	4,50m <sup>2</sup>

Zaprezentowane wyposażenie mieszkania ma charakter wyłącznie poglądowy